

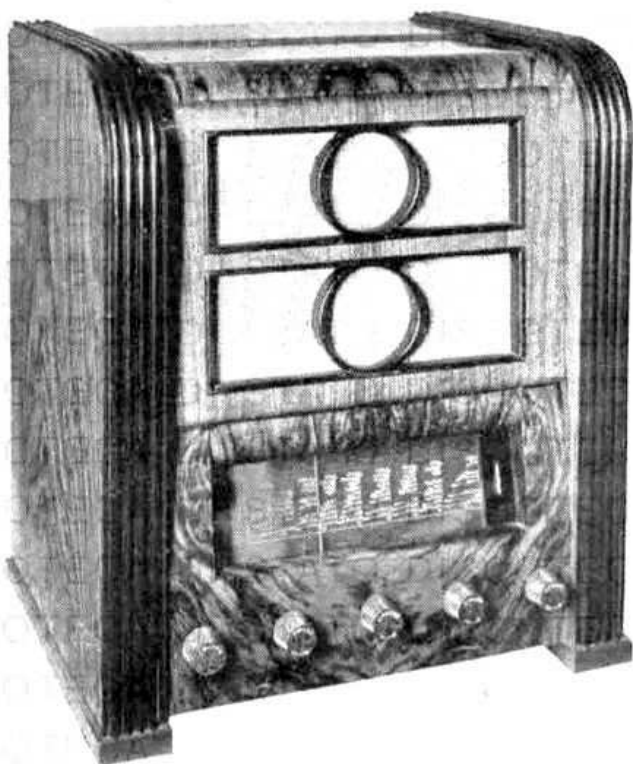
Archivio del sito

Ricordando il Trio Lescano

<http://www.trio-lescano.it/>

*Illustrazioni dal Catalogo “La Voce del Padrone” (1937):
vari modelli di radio e grammofono a valigetta*

La radio per la casa italiana



MODELLO 514

Supereterodina 5 valvole. Onde medie, lunghe e corte. Altoparlante di alto rendimento. Sensibilità elevata.

L. 1575

A rate L. 315 in contanti e 12 rate da L. 114

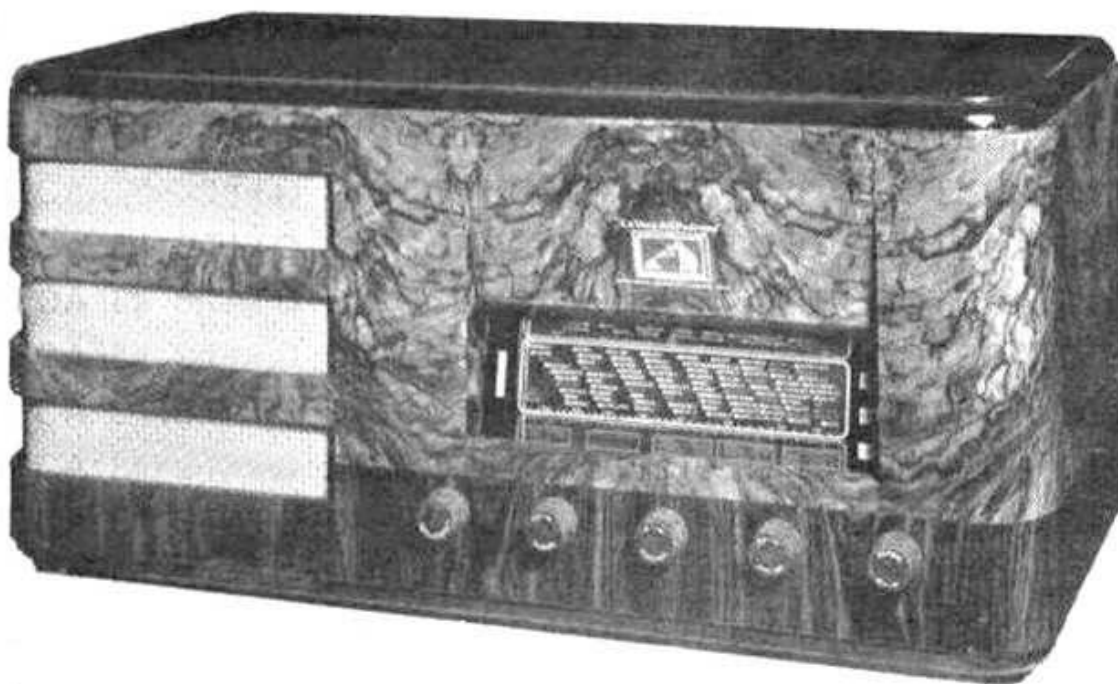
CHIEDETE UN'AUDIZIONE DEI NOSTRI NUOVI
MODELLI CHE ALLA IV MOSTRA DELLA RA-
DIO HANNO RISCOSSO L'UNANIME PLAUSO

MODELLO 516

Radiogrammofono di lusso 5 valvole.
Onde medie, lunghe e corte. Altopar-
lante a grande cono esponenziale.

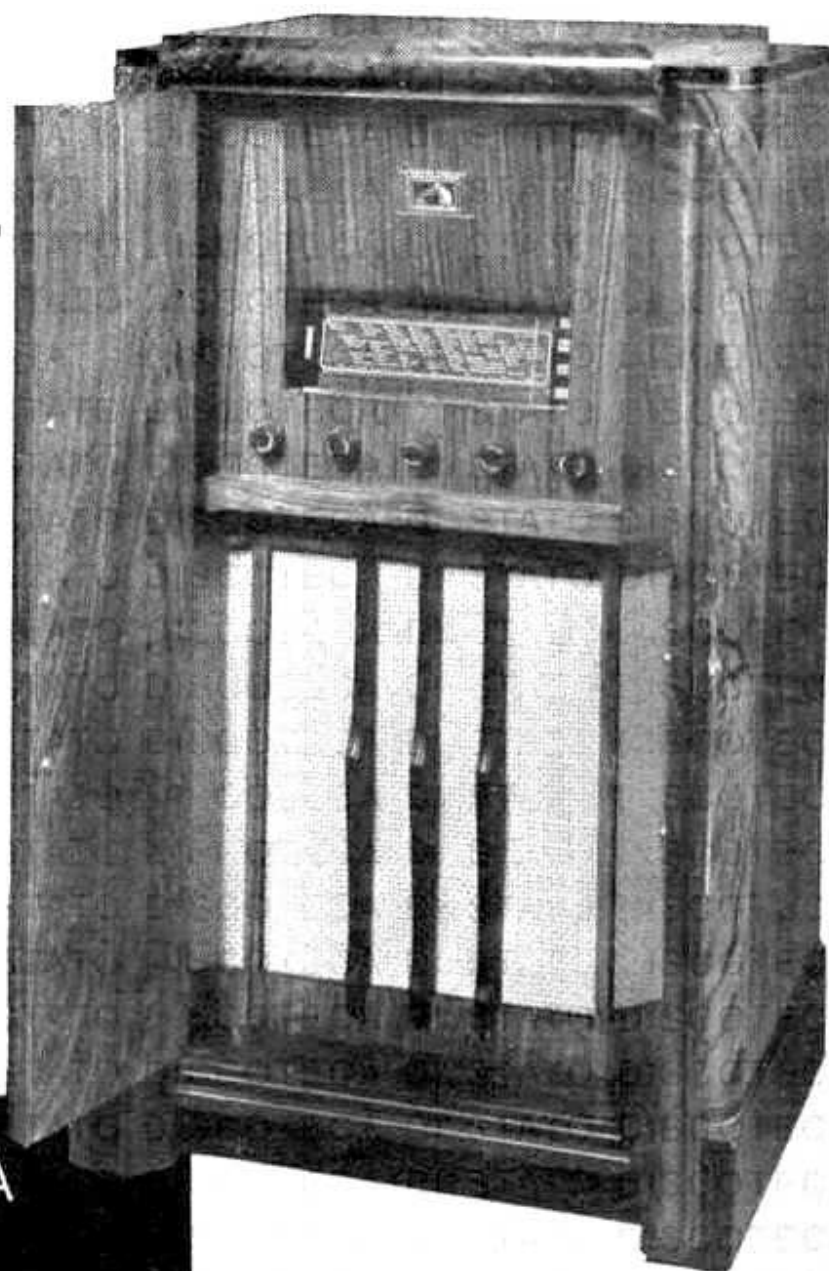
L. 2650

A rate L. 530 in contanti e 12 rate da L. 191



MODELLO

717



**PER CHI
COMPERA
A RATE**

VOSTRA
PER

L. 690,—

**In contanti e 12 ra-
te mensili da L.249**

L. 3450

Radiogrammofono a sette valvole. Onde medie, lunghe e corte. Specialmente adatto per ambienti che richiedono una grande amplificazione del suono. Unisce ad un'alta fedeltà di riproduzione del suono una grande potenza di 9 watt effettivi.

È IN VENDITA IL NUOVO GRAMMOFONO VALIGETTA MODELLO 104 A

L. 290



Mod. 104

LA VOCE DEL PADRONE

Elegante "Grammofono" dalla voce limpida, naturale e squillante, leggero e di costruzione robusta. Prodotto nazionale. Diaframma di disegno esclusivo. Tromba esponenziale. Braccio acustico amplificatore. Motore a una molla. Piatto da cm. 25 che serve anche per dischi di maggior diametro. Regolatore della velocità graduato. Freno automatico. Portapunte esterno e girevole. Nel coperchio è fatto posto per 6 dischi da cm. 25. Serratura a chiave. Piedini di gomma. Finiture nichelate o ossidate. Peso kg. 5 circa. Si fornisce in tela nera, rossa o bleu a scelta.

Mod. 103 di lusso

In tela nera. **L. 425**

In tela rossa
o bleu . . . **L. 450**